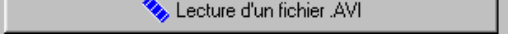
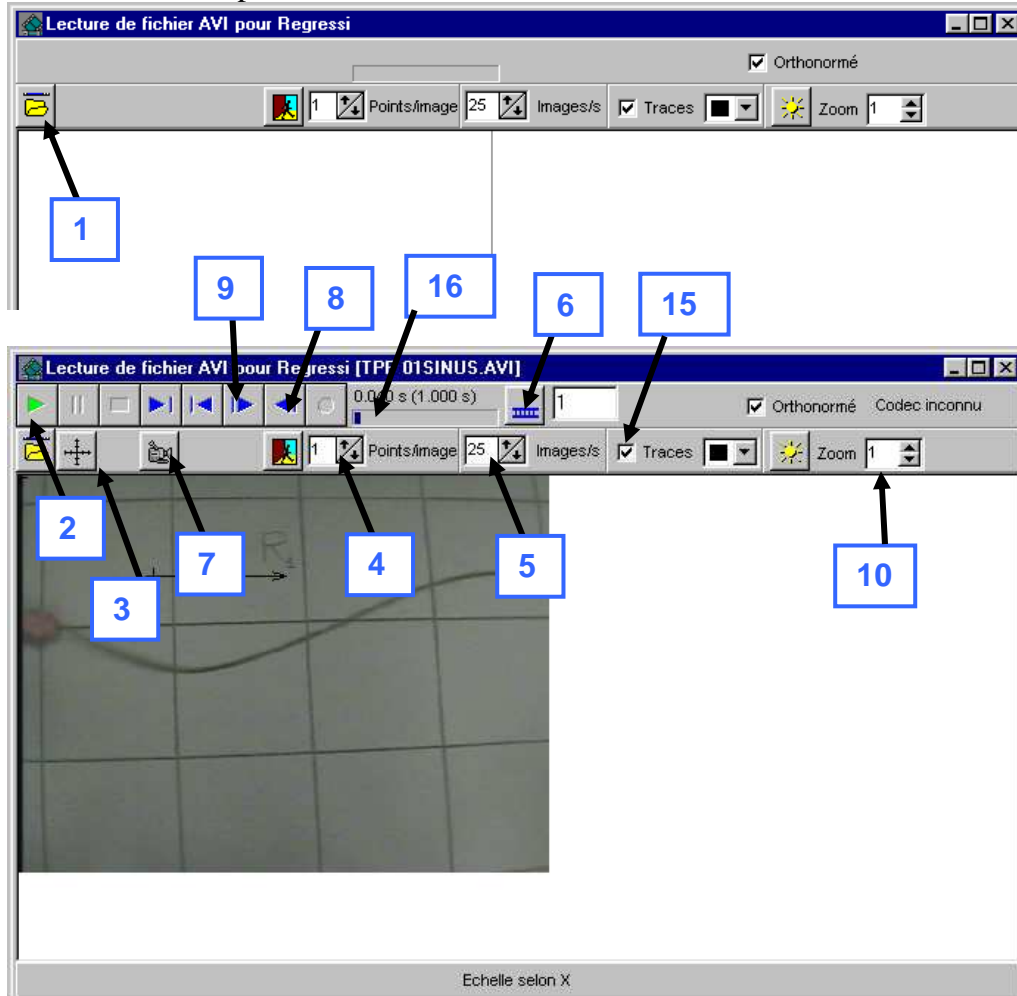


# Fiche technique : utilisation de regavi

Ouvrir « regavi »

Cliquer sur  , la fenêtre du logiciel s'ouvre.

Puis suivre les étapes :



1. Ouvrir le fichier.
2. Visualiser le film.
3. Choisir l'origine des axes.
4. Nombre de points à saisir par image.
5. Nombre d'images par seconde.
6. Choix de l'échelle.
7. Saisie des points.(lors de la saisie le logiciel va directement à l'image suivante)
8. Retour à l'image précédente.
9. Aller à l'image suivante.
10. Zoom
11. Annuler la saisie du dernier point
12. Arrêter la saisie.
13. Sauver au format regressi. (Regressi s'ouvre alors automatiquement)
14. Quitter
15. Traces visibles ou invisibles.
16. Temps écoulé depuis le début du film.

